

## アスファルト舗装工事(一部夜間工事)のお知らせ

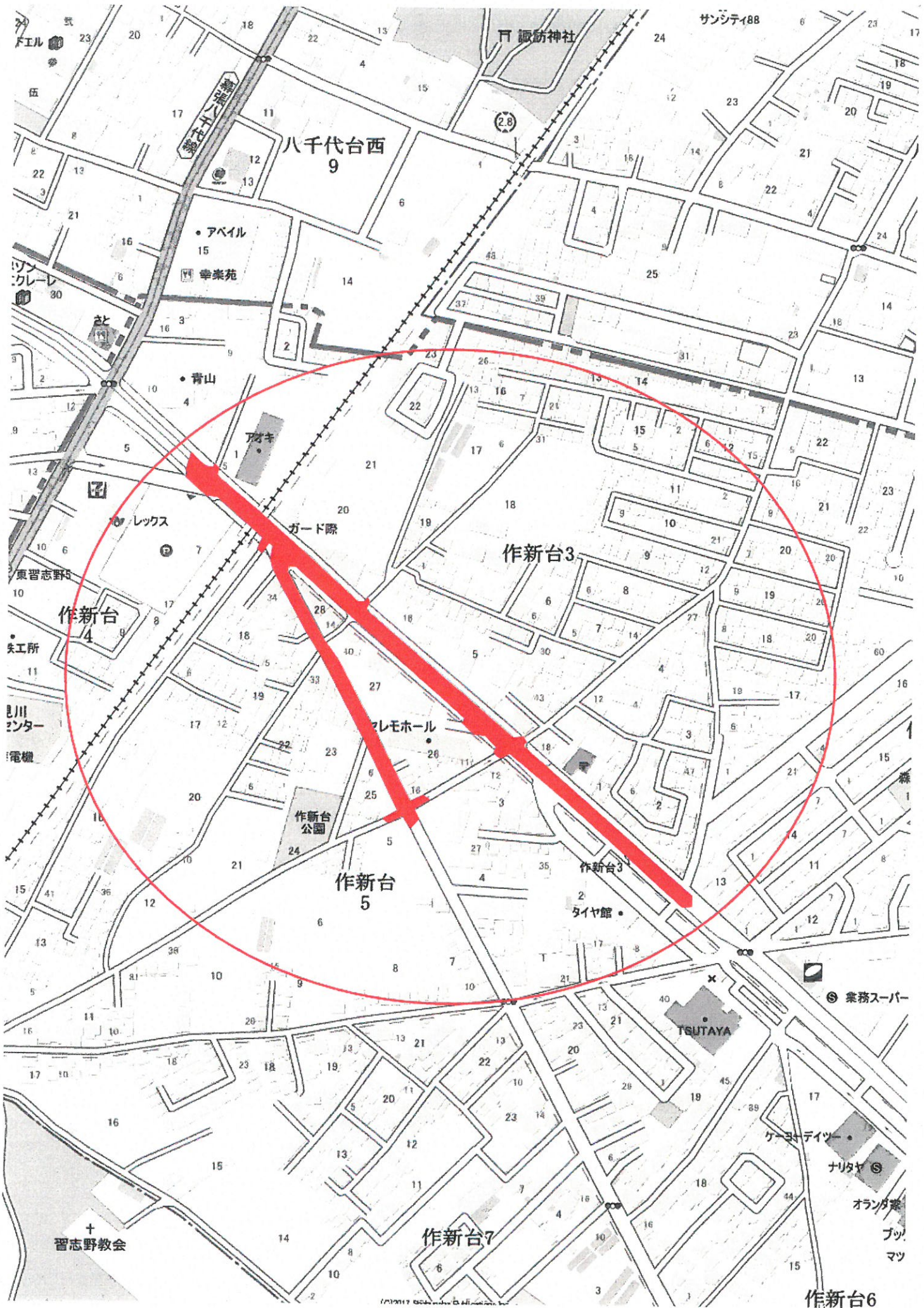
日頃皆様には、公共工事につきましてご理解とご協力をいただき深く感謝しております。  
この度、裏面箇所におきまして、**アスファルト舗装改良工事**を実施することとなりました。  
工事中は、周辺の皆様方には騒音、振動、通行止めによる迂回等、何かとご不便、ご迷惑をおかけすることとなりますが、皆様への影響を最小限にとどめるよう細心の注意を払ってまいりますので、ご理解、ご協力を賜りますようお願い申し上げます。  
なお、ご家族の皆様にも、本工事についてお伝えくださいますようお願い申し上げます。

### 記

工 事 件 名	犢橋町13号線外4舗装改良工事(花4-1)
工 事 場 所	千葉市花見川区作新台5丁目地内外3 (裏面図箇所)
工 事 期 間	令和5年1月6日頃～令和5年3月上旬頃まで (天候不良の場合は作業中止します)
施 工 時 間	昼間 午前9時～午後5時 防草コンクリート、マンホール蓋取替、切削オーバーレイ、区画線 縁石取替、歩道舗装 夜間 午後9時～翌朝5時 切削オーバーレイ、区画線、薄層カラー舗装
工 事 内 容	防草コンクリート……一部歩道端部及び中央分離帯に、雑草の繁殖を抑えるためのコンクリートを敷均します。 舗装版切断…… アスファルト舗装撤去の際にカッター切断を行います。 マンホール蓋取替… マンホール蓋を安全な鍵付きの蓋に取替え、計画舗装路面高さに合わせて調整・設置します。 切削オーバーレイ…アスファルト舗装路面を大型重機で5cm～10cm削り取り、その後、アスファルト舗装を復旧します。 区画線……センターラインや横断歩道等、ライン引きを行います。 薄層カラー舗装……一部交差点付近に注意喚起を促すための、レンガ色すべり止めカラー舗装を行います。 縁石取替歩道舗装…AOKI千葉花見川店さん前の縁石一部を取り替え、影響範囲の歩道舗装復旧します。

- ・ 工事施工中の車両通行については、現場の状況および時間帯により数分程度お待ちいただく場合がございます。
- ・ 施工区間内に居住されておられる方、駐車場等に出入される車両の方は、現場の状況により直ぐには通行できない場合がございますので、通行可能な箇所を交通誘導員により案内誘導させていただきます。
- ・ 路面切削機により削り取ったアスファルトは即日復旧いたしますが、施工の進捗状況により5cmの段差が生じている箇所を通行していただく場合がございます。

施 工 者	北創工業株式会社 千葉市花見川区千種町71-3 担当 佐々木 和彦 TEL 043-259-0829
発 注 者	千葉市 建設局土木部 花見川・稲毛土木事務所 維持建設課 担当 前田 宏昌 TEL 043-257-8842



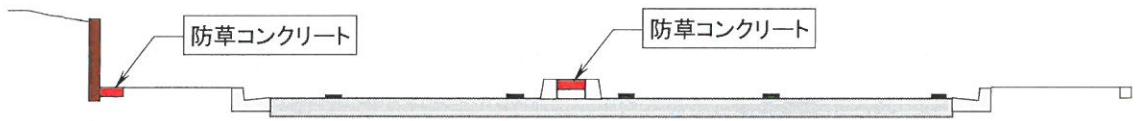
現況(犢橋町13号線)



施工概要

① 防草コンクリート

一部歩道端部、中央分離帯に雑草を生えにくくするためのコンクリートを敷均します。



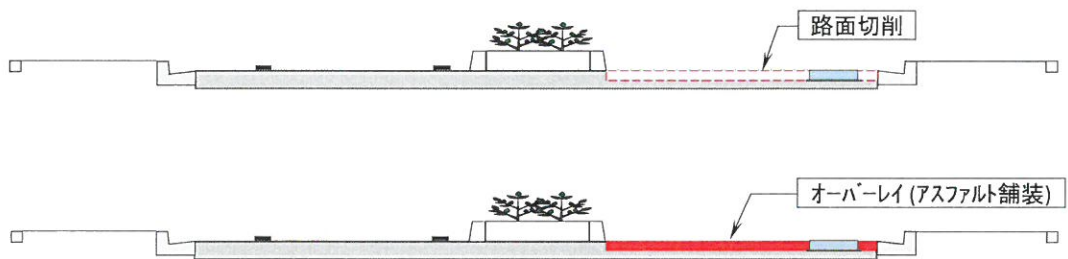
② マンホール蓋取替え

マンホール蓋を安全な鍵付きの蓋に取替え、計画舗装高さに合わせて設置します。



③ 切削オーバーレイ

アスファルト舗装路面を大型重機で5cm~10cm削り取った後、アスファルト舗装を復旧します。(片側ずつ施工)



④ 区画線

センターラインや横断歩道等、ライン引きを行います。



⑤ 薄層カラー舗装

交差点付近に注意喚起目的の、すべり止めカラー舗装(レンガ色)を行います。